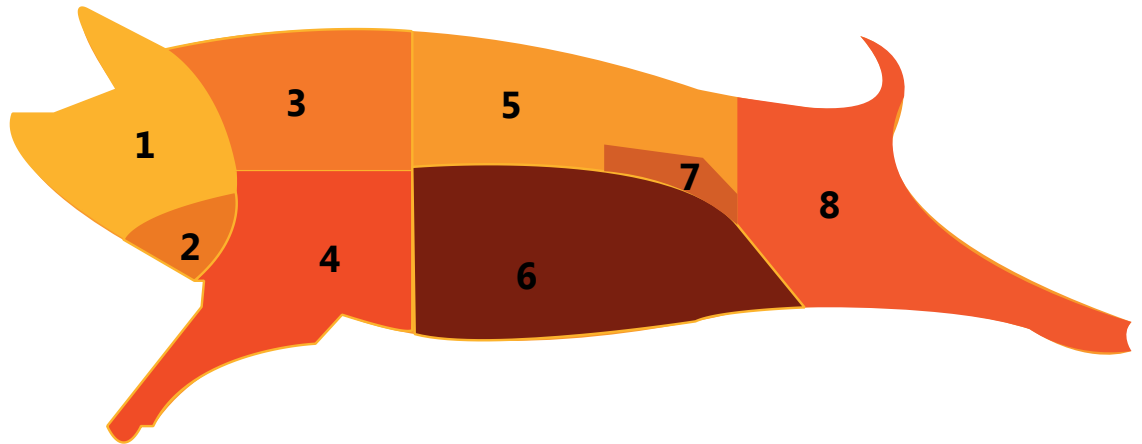




Catálogo de Productos

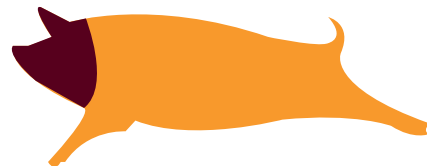
México

Canal de Cerdo



1. CABEZA
2. PAPADA
3. CABEZA DE LOMO
4. ESPALDILLA
5. ENTRECOT
6. TOCINO
7. FILETE
8. PIERNA

Cabeza

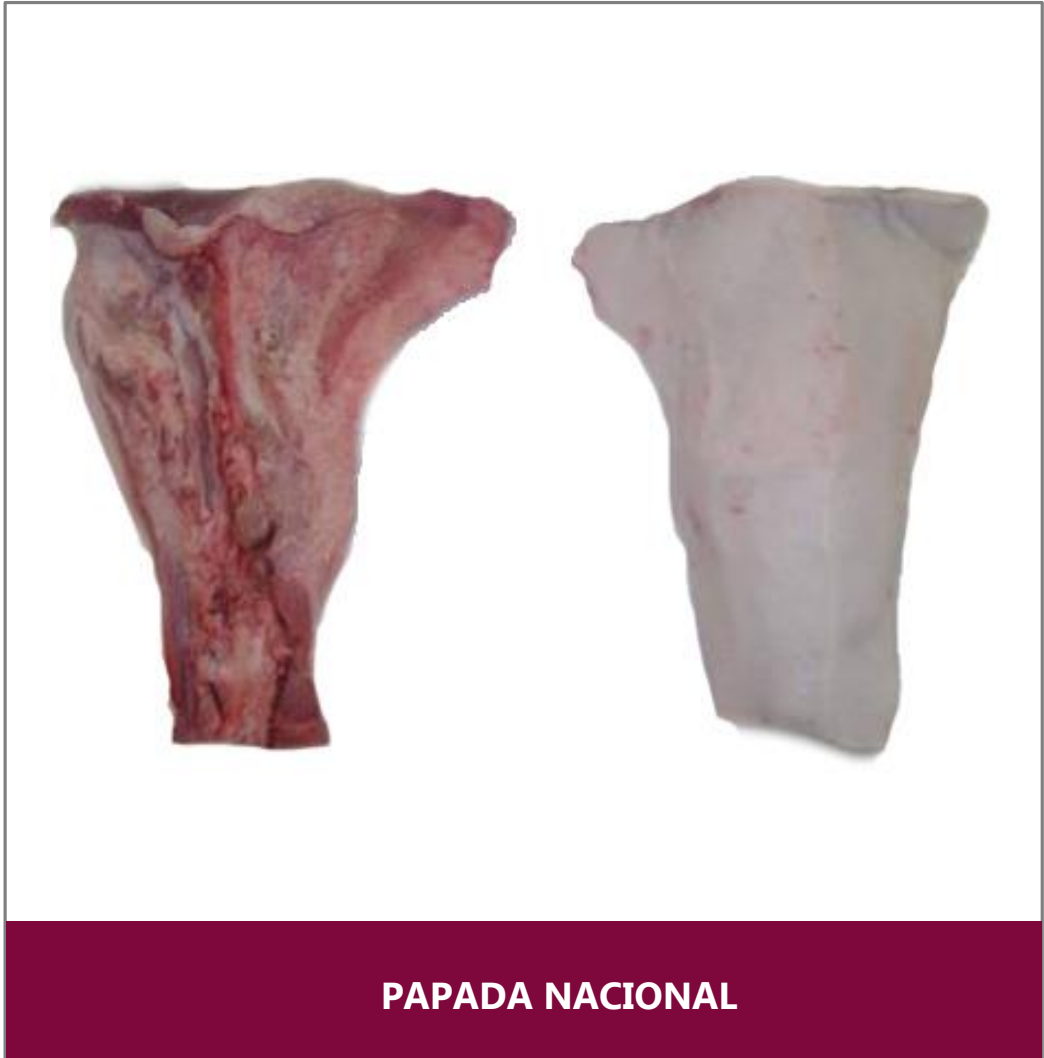
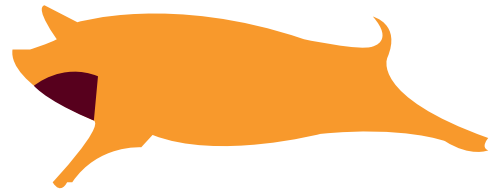


CABEZA



**CABEZA CON
PAPADA**

Papada

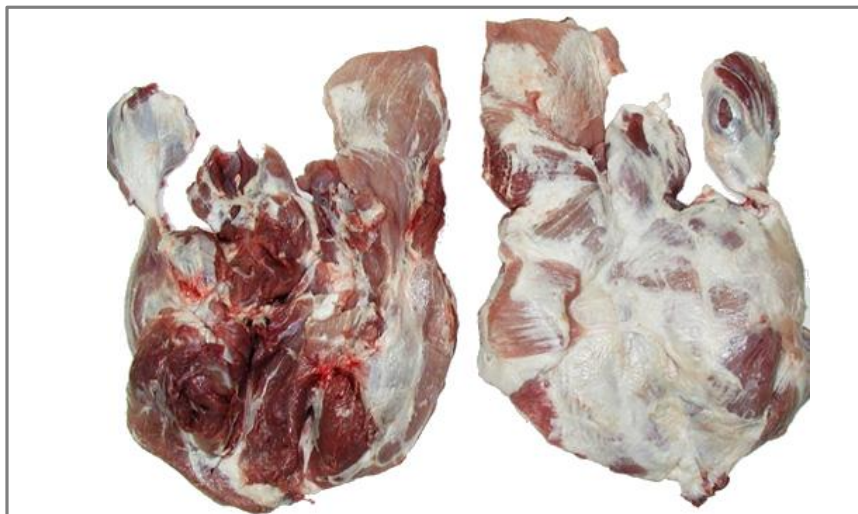


Cabeza de lomo



CABEZA DE LOMO

Espaldilla

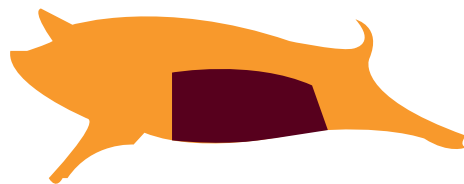


**ESPALDILLA CON
HUESO**



**ESPALDILLA SIN
HUESO**

Tocino



TOCINO

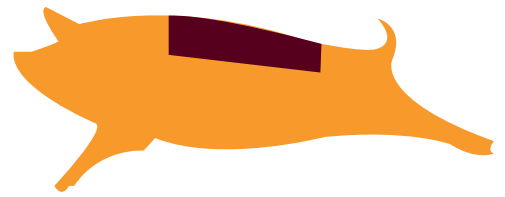


COSTILLA CARGADA



COSTILLA PELONA

Entrecot



ENTRECOT

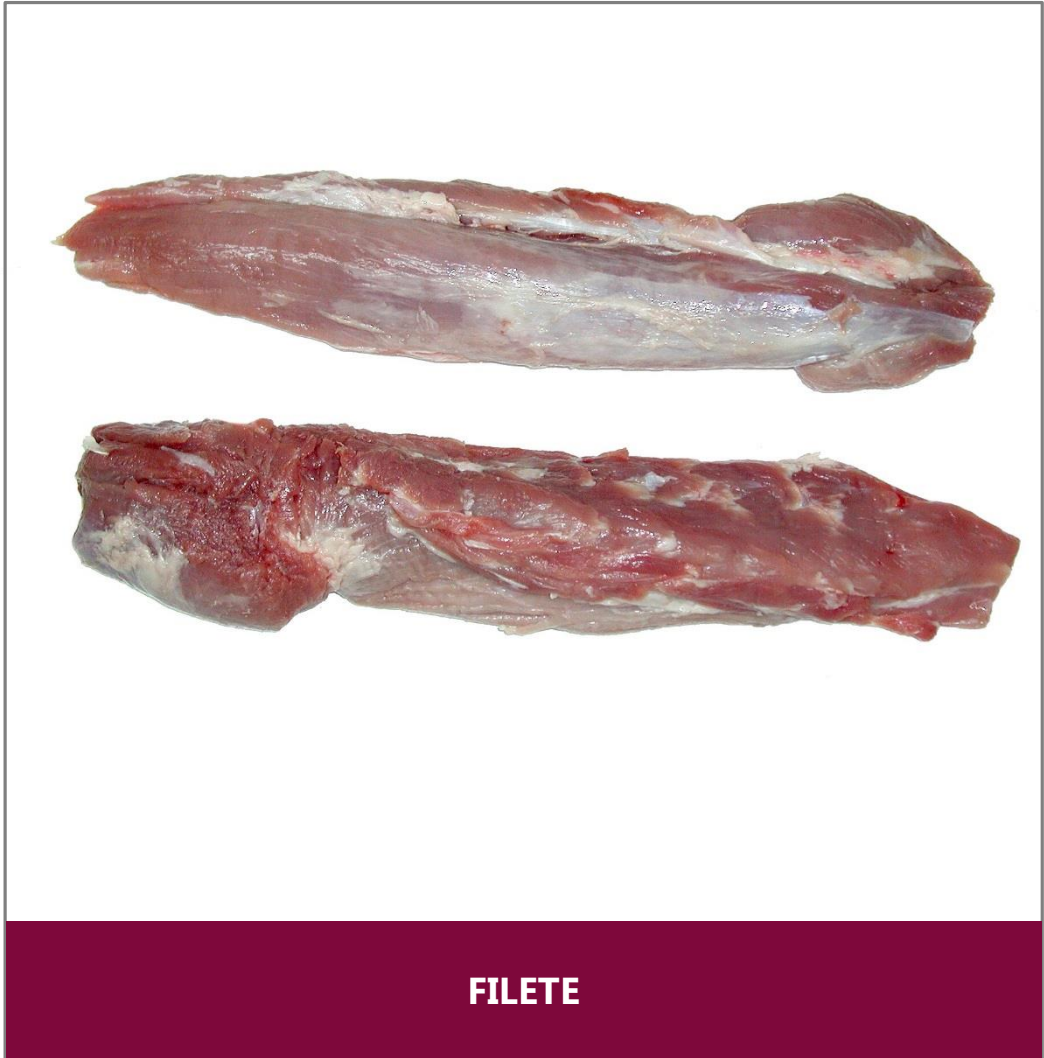
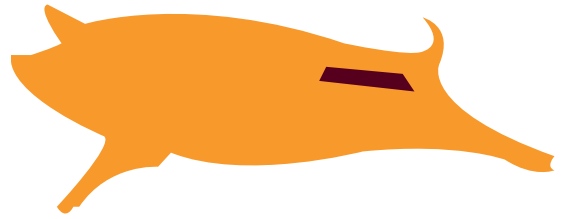


BACK RIB



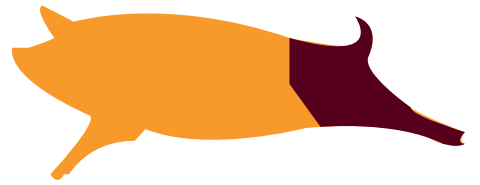
CAÑA DE LOMO

Filete



FILETE

Pierna



PIERNA CON HUESO



PIERNA SIN HUESO



**PIERNA SIN HUESO
MEJORADA**

Subproductos de sacrificio



RIÑÓN



HIGADO



CORAZÓN



**CARNE
SALCHICHA**



BAZO



PANCREAS



PANZA



**TRIPA DE
EMBUTIDO**



TRIPA DE LECHE



REDAÑO



ENTRECIJO



ESÓFAGO

Subproductos de corte



CUERO CON GRASA



CUERO SIN GRASA



GRASA



RECORTE 80-20



RECORTE ESPECIAL



ARRACHERA



RECORTE DE PAPADA



HUESO CABEZA DE LOMO



HUESO ESPINAZO



BRISKET BONE



HUESO FEMUR



HUESO DE COLA

Antonio Bojórquez
Gerente General
abr60@sasapork.com



Roberto Bours
Gerente Comercial
rbours@sasapork.com

VENTAS MEXICO:

Ventas México Norte
Tel. 01 (642) 425 7700 Ext. 123
E-mail: ventasnav@sasapork.com

Ventas México Occidente
Tel: 01 (391) 931 4002 ext. 117
E-mail: ventas.yuc@sasapork.com

Ventas México Centro
Tel: 01 (55) 5686 8044 Ext. 110
E-mail: ventas2.mex@sasapork.com

Ventas México Sureste
Tel. 01 (999) 946 1701
E-mail: zonanorte@sasapork.com

PLANTA SONORA

Carretera México-Nogales Km 1778
Parque Industrial, Navojoa, Sonora. México
CP. 85895
Tels.: 01 (642) 42 5 77 00

PLANTA JALISCO

Km. 86.1 Carretera Federal #90
Tramo Guadalajara-La Piedad
Atotonilco el Alto, Jalisco.
CP. 47750
Tel: 01 (391) 931 40 48